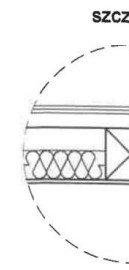
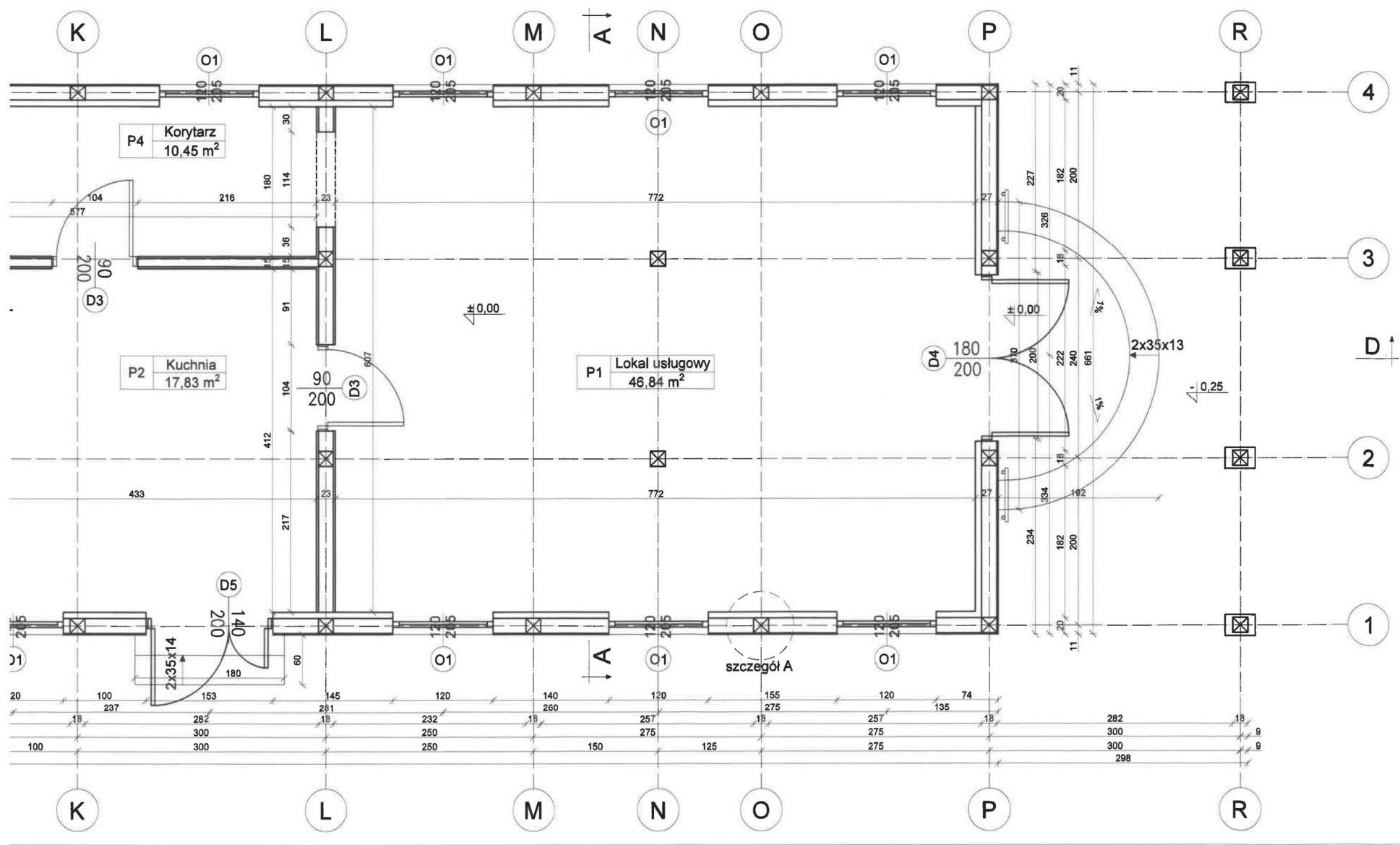


5

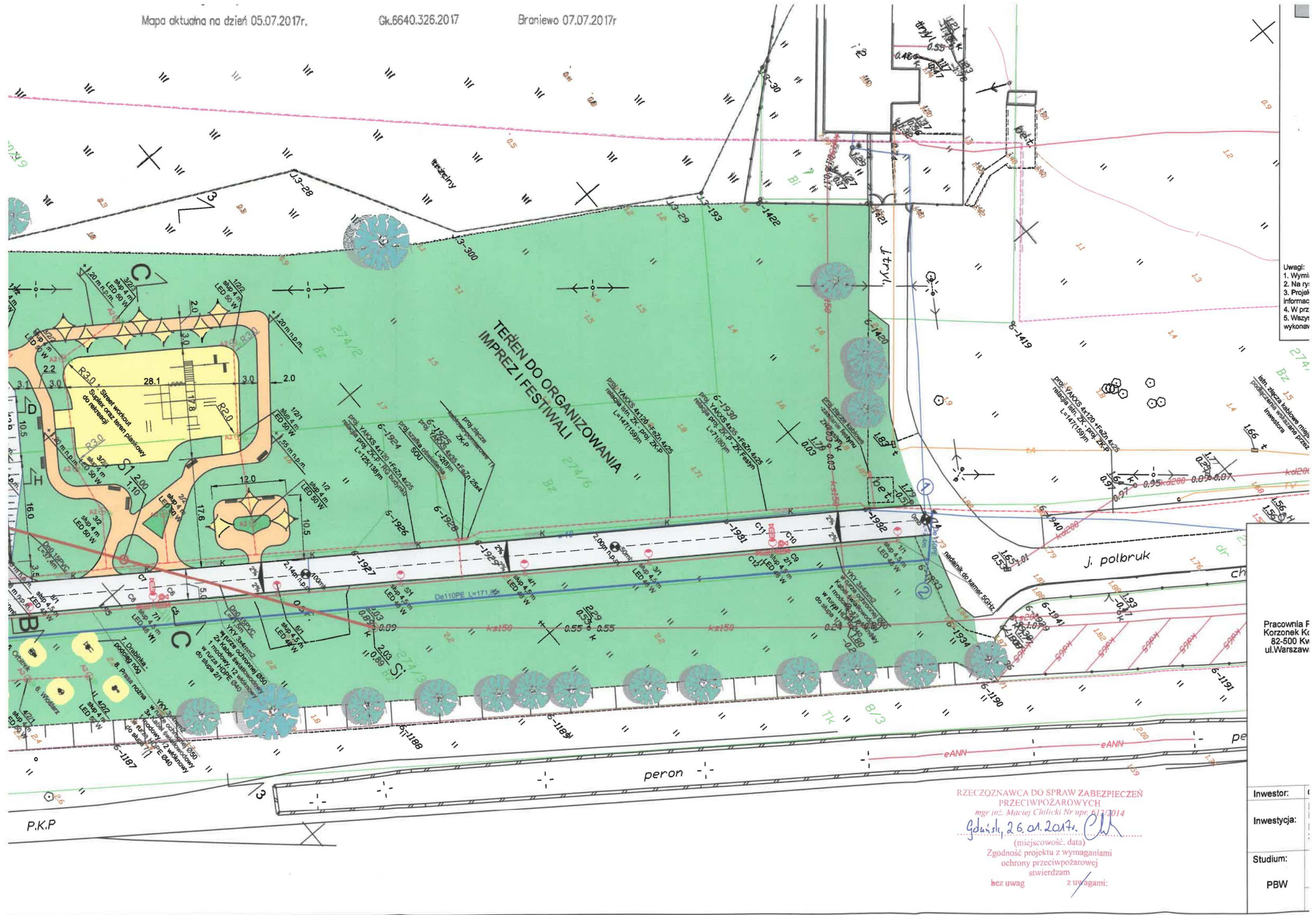
Nr	Pomieszczenie	Powierzchnia	Nr	Pomieszczenie	Powierzchnia
P1	Lokal usługowy	46,84 m ²	P9	Umywalnia M.	4,77 m ²
P2	Kuchnia	17,83 m ²	P10	WC M.	6,76 m ²
P3	WC	5,21 m ²	P11	Natryski M.	5,46 m ²
P4	Korytarz	10,45 m ²	P12	Szatnia M.	8,71 m ²
P5	Przedsiónek	19,42 m ²	P13	Umywalnia K.	5,29 m ²
P6	Korytarz	9,44 m ²	P14	WC K.	6,44 m ²
P7	Schówek	3,81 m ²	P15	Natryski K.	5,28 m ²
P8	WC+Natr. NPS	4,41 m ²	P16	Szatnia K.	6,97 m ²



SZ1	Ściana zewnętrzna
	Tynk cienkowarstwowy
	Płyta OSB 1 cm
	Śłupy drewniane 18
	węlna mineralna 10
	Stelaż aluminiowy 5
	Płyta GK x2 (GKF+)

RZECZOZNAWCA DO SPRAW ZABEZPIECZEŃ PRZECIWOŻAROWYCH
 mgr inż. Maciej Chłilicki Nr upr. 612/10/4
 Gdańsk, 26.01.2017r. *[Signature]*
 (miejscowość, data)
 Zgodność projektu z wymaganiami ochrony przeciwpożarowej stwierdzam bez uwag z uwagami:

Pracownia Projektowa Korzonek Konstrukcje 82-500 Kwidzyn ul. Warszawska 36/3	Imię i	
	Projektant:	Maciej
Inwestor: Gmina Frombork, ul. Młynarska 5a, 14-5	Sprawdzający:	Bogdan
	Projektant:	Izabela
Inwestycja: Budowa uzdrowiskowego terenu rekreacyjnego i plażę miejską nad Zalewem Wiślanym w Dz. nr 274/2, 274/3, 274/4, 274/5, 274/6, 2/5 obr. 0012 Frombork, 1000/9 obr. 003	Sprawdzający:	Krzysztof
	Stadium: Tytuł projektu:	Projekt budowlano-wykonawczy aktywnego wypoczynku i nad Zalewem Wiślanym
PBW	Tytuł rysunku:	Rzut architektoniczno-budowlany



IV. Rysunki